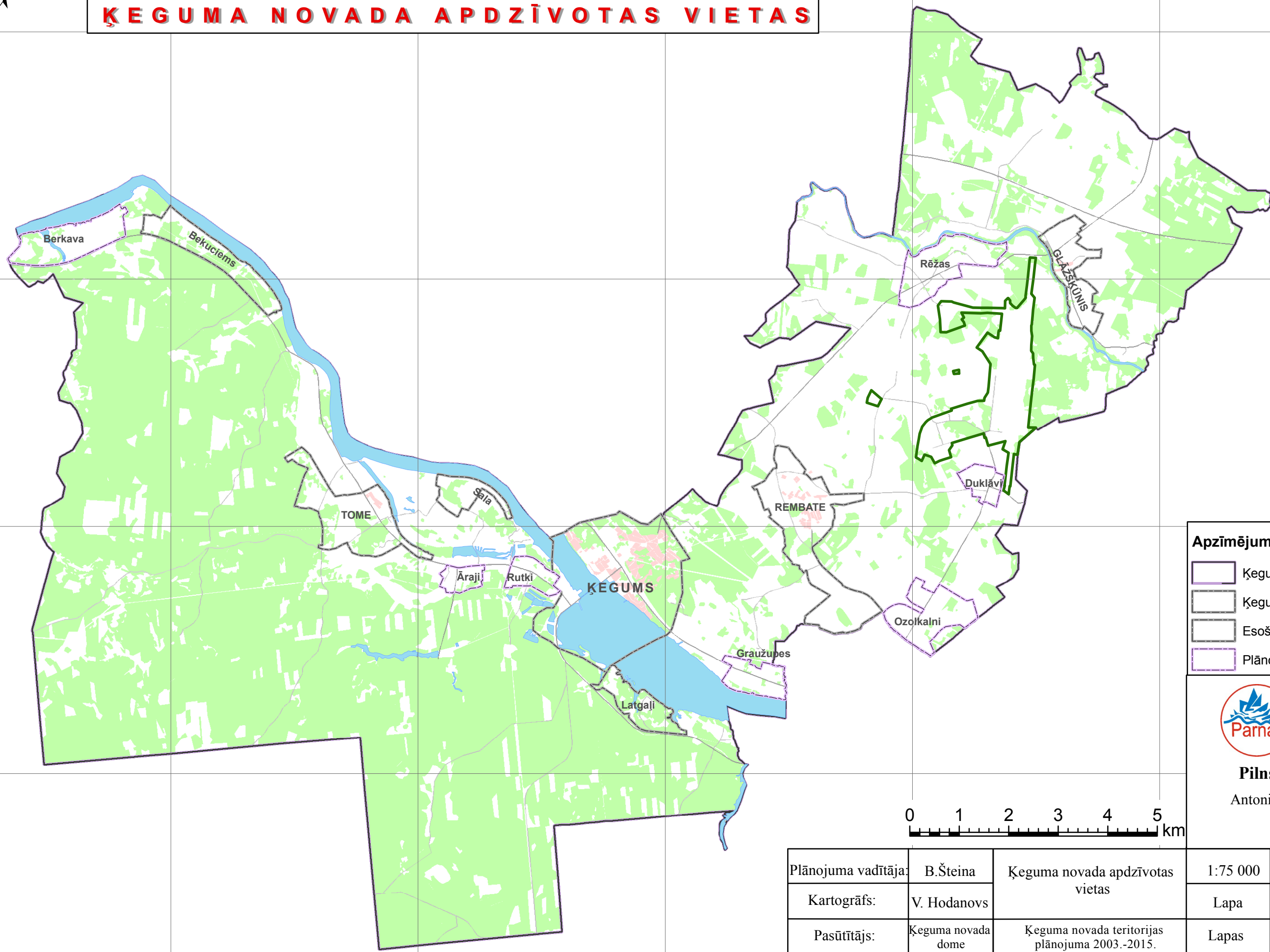






# ĶEGUMA NOVADA APDZĪVOTAS VIETAS



## Apzīmējumi

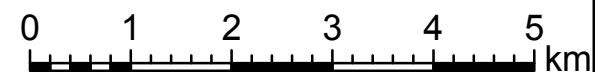
-  Ķeguma novada administratīvā robeža
-  Ķeguma pilsētas robeža
-  Esošo ciemu robežas
-  Plānoto ciemu robežas



## Pilsabiedrība „GIS Pro”

Antonijas iela 24 – 20, Rīga, LV-1010

tālr.67332341, fakss 67333507



Plānojuma vadītāja:	B.Šteina	Ķeguma novada apdzīvotas vietas	1:75 000	Koordinātu sistēma: LKS-92 Projekcija: Transversālā Merkatora (TM-1993) Ass meridiāns: 24°00'00" E Koordinātu sistēmas atskaites punkti: no ass meridiāna: 500 000 m no ekvatora: 0 m Mēroga koeficients: 0,999600 Referencilipsoīds: GRS-1980
Kartogrāfs:	V. Hodanovs		Lapa	
Pasūtītājs:	Ķeguma novada dome	Ķeguma novada teritorijas plānojuma 2003.-2015. gadam grozījumi	Lapas	
		1.redakcijas izstrāde	01.03.2009	