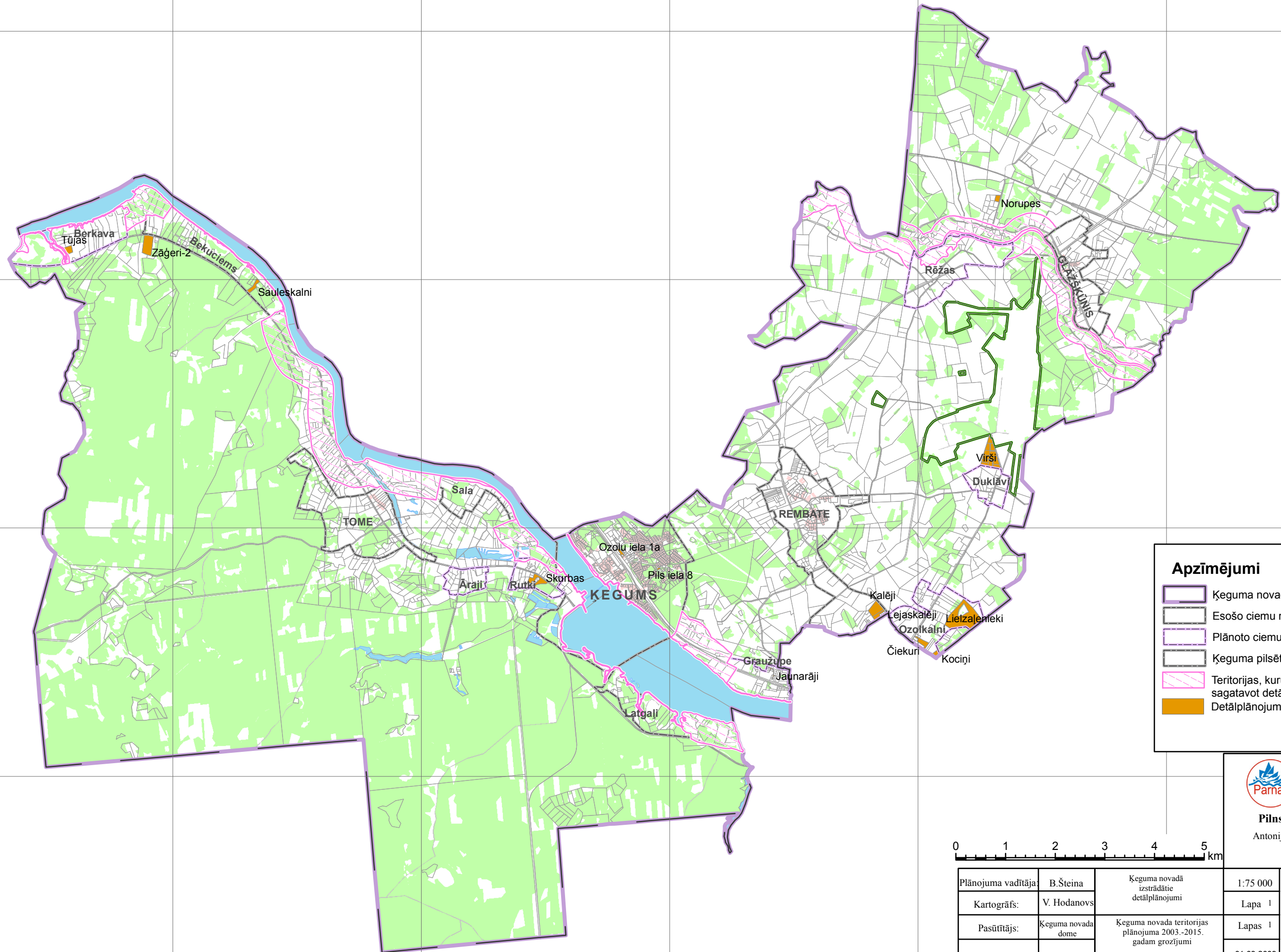


ĶEGUMA NOVADĀ IZSTRĀDĀTIE DETĀLPLĀNOJUMI



- Apzīmējumi**
- Ķeguma novada administratīvā robeža
 - Esošo ciemu robežas
 - Plānoto ciemu robežas
 - Ķeguma pilsētas robeža
 - Teritorijas, kuru apbūvei ir nepieciešams sagatavot detālplānojumus
 - Detālplānojums apstiprināts domē



Pilnsabiedrība „GIS Pro”
 Antonijas iela 24 – 20, Rīga, LV-1010
 tālr.67332341, fakss 67333507



Plānojuma vadītāja:	B.Šteina	Ķeguma novadā izstrādātie detālplānojumi	1:75 000	Koordinātu sistēma: LKS-92 Projekcija: Transversālā Merkatora (TM-1993) Ass meridiāns: 24°00'00" E Koordinātu sistēmas atskaites punkti: no ass meridiāna: 500 000 m no ekvatora: 0 m Mēroga koeficients: 0,999600 Referencelipsoids: GRS-1980
Kartogrāfs:	V. Hodanovs		Lapa 1	
Pasūtītājs:	Ķeguma novada dome	Ķeguma novada teritorijas plānojuma 2003.-2015. gadam grozījumi	Lapas 1	01.03.2009
		1.redakcijas izstrāde		