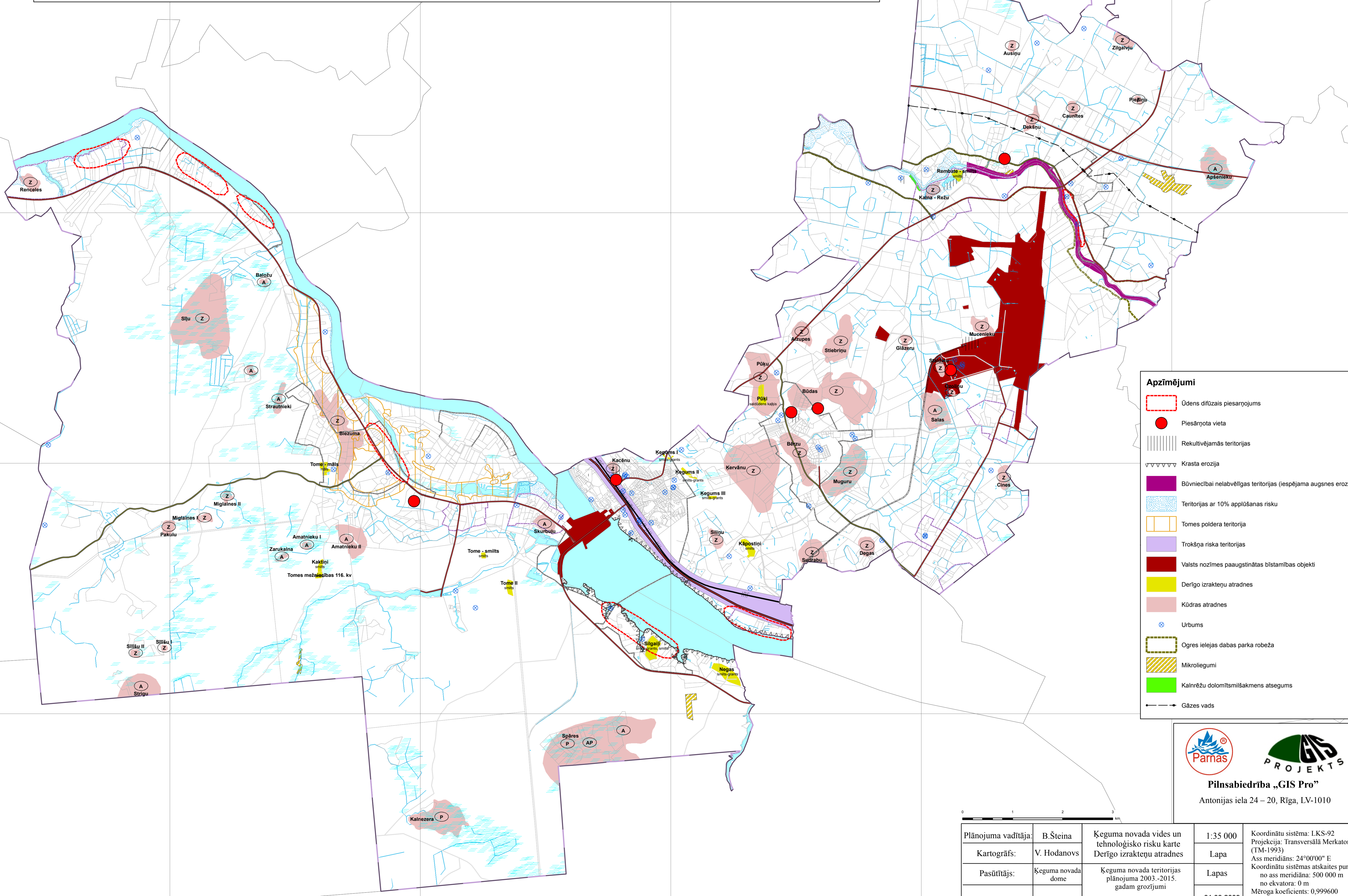


ĶEGUMA NOVADA VIDES UN TEHNOĻIŠKO RISKU KARTE DERĪGO IZRAKTEŅU ATRADNES



- Apzīmējumi**
- Ūdens difūzais piesārņojums
 - Piesārņota vieta
 - Rekultivējamās teritorijas
 - Krasta erozija
 - Būvniecībai nelabvēlīgas teritorijas (iespējama augsnes erozija)
 - Teritorijas ar 10% applūšanas risku
 - Toms poldera teritorija
 - Trokšņa riska teritorijas
 - Valsts nozīmes paaugstinātas bīstamības objekti
 - Derīgo izrakteņu atradnes
 - Kūdras atradnes
 - ⊗ Urbums
 - Ogres ielejas dabas parka robeža
 - Mikroliegumi
 - Kalnrēzu dolomītsmišakmens atsegums
 - Gāzes vads

Pilsabiedrība „GIS Pro”
Antonijas iela 24 – 20, Rīga, LV-1010

Plānojuma vadītāja:	B.Šteina	Ķeguma novada vides un tehnoloģisko risku karte	1:35 000
Kartogrāfs:	V. Hodanovs	Derīgo izrakteņu atradnes	Lapa
Pasūtītājs:	Ķeguma novada dome	Ķeguma novada teritorijas plānojuma 2003.-2015. gadam grozījumi	Lapas
		I. redakcijas izstrāde	01.03.2009

Koordinātu sistēma: LKS-92
 Projekcija: Transversālā Merkatora (TM-1993)
 Ass meridiāns: 24°00'00" E
 Koordinātu sistēmas atskaites punkti: no ass meridiāna: 500 000 m
 no ekvatora: 0 m
 Mēroga koeficients: 0,999600
 Referencelpsoīds: GRS-1980