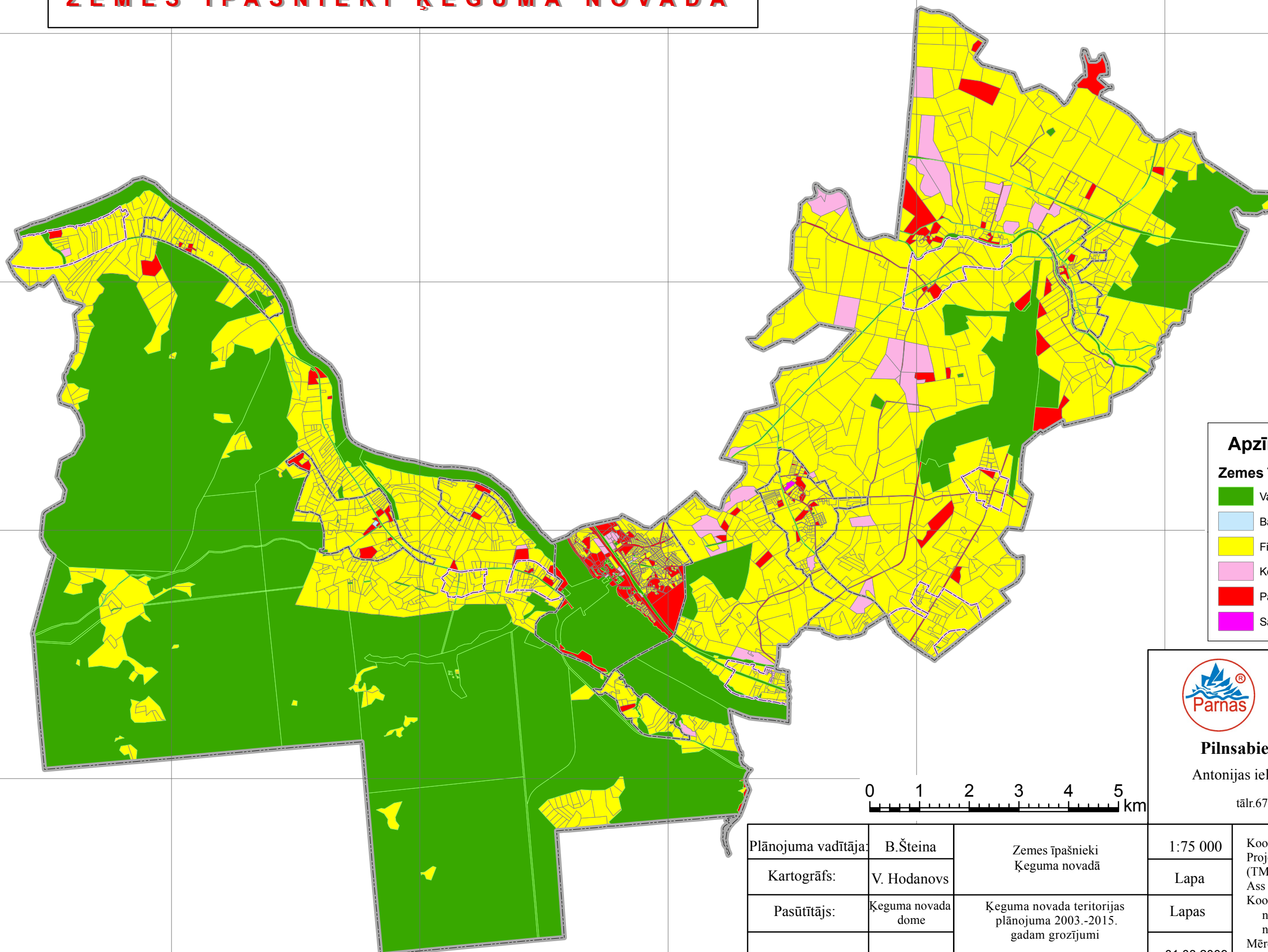


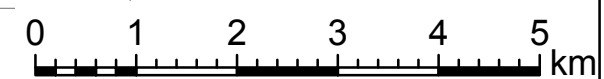
ZEMES ĪPAŠNIEKI ĶEGUMA NOVADĀ



- Apzīmējumi**
- Zemes īpašumi**
- Valsts iestāžu īpašumi
 - Baznīcu zemes
 - Fizisko personu īpašumi
 - Komerccūzņēmumu zemes
 - Pašvaldības teritorijas
 - Sabiedrisko organizāciju īpašumi



Pilnsabiedrība „GIS Pro”
 Antonijas iela 24 – 20, Rīga, LV-1010
 tālr.67332341, fakss 67333507



| | | | | |
|---------------------|--------------------|---|------------|--|
| Plānojuma vadītāja: | B.Šteina | Zemes īpašnieki Ķeguma novadā | 1:75 000 | Koordinātu sistēma: LKS-92 Projekcija: Transversālā Merkatora (TM-1993) Ass meridiāns: 24°00'00" E Koordinātu sistēmas atskaites punkti: no ass meridiāna: 500 000 m no ekvatora: 0 m Mēroga koeficients: 0,999600 Referencilipsoids: GRS-1980 |
| Kartogrāfs: | V. Hodanovs | | Lapa | |
| Pasūtītājs: | Ķeguma novada dome | Ķeguma novada teritorijas plānojuma 2003.-2015. gadam grozījumi | Lapas | |
| | | 1.redakcijas izstrāde | 01.03.2009 | |