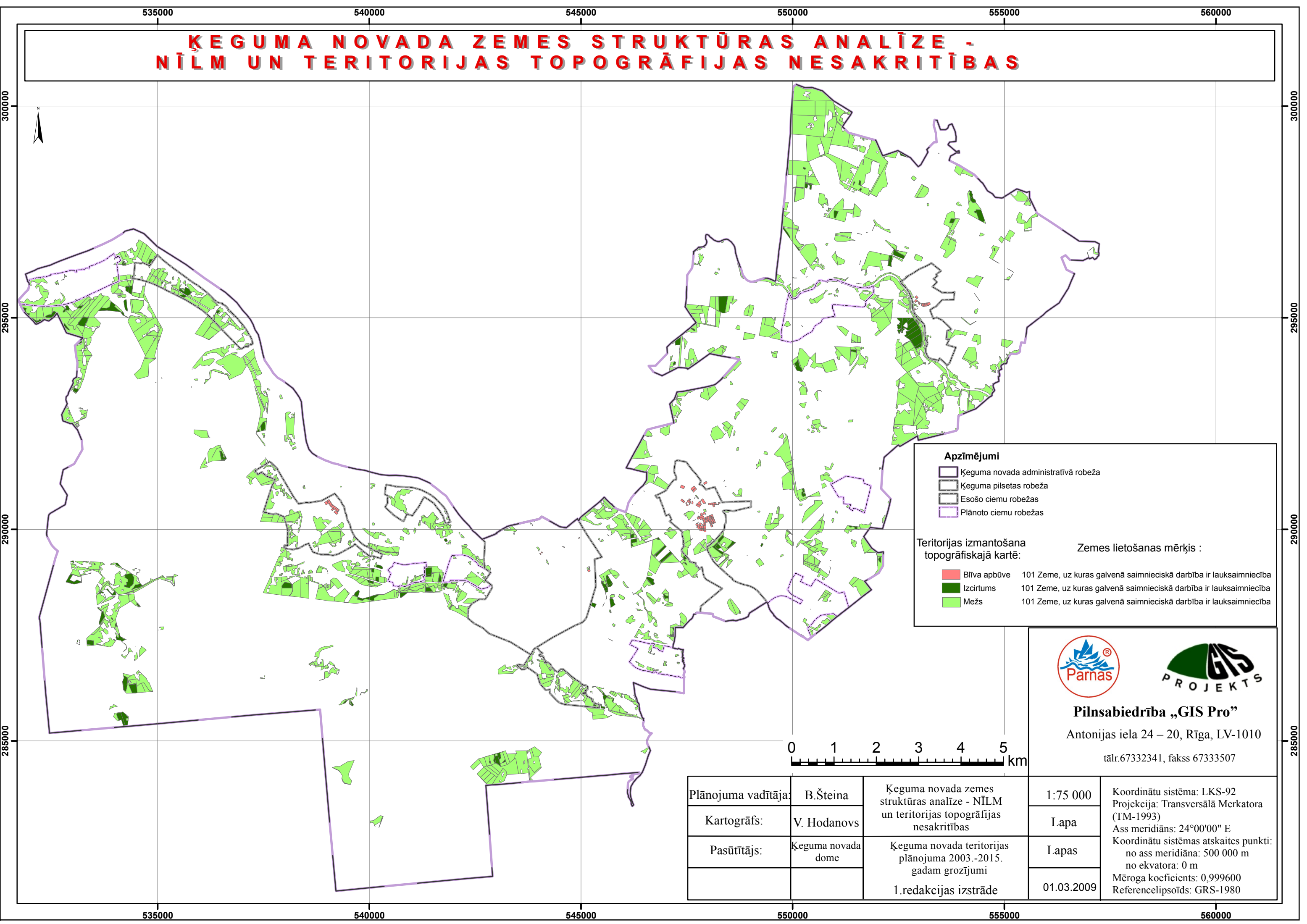


ĶEGUMA NOVADA ZEMES STRUKTŪRAS ANALĪZE - NĪLM UN TERITORIJAS TOPOGRĀFIJAS NESAKRITĪBAS



Apzīmējumi

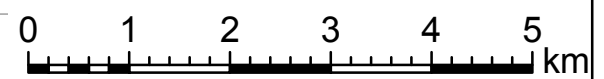
- Ķeguma novada administratīvā robeža
- Ķeguma pilsētas robeža
- Esošo ciemu robežas
- Plānoto ciemu robežas

Teritorijas izmantošana topogrāfiskajā kartē:

- Blīva apbūve
- Izciirtums
- Mežs

Zemes lietošanas mērķis :

- 101 Zeme, uz kuras galvenā saimnieciskā darbība ir lauksaimniecība
- 101 Zeme, uz kuras galvenā saimnieciskā darbība ir lauksaimniecība
- 101 Zeme, uz kuras galvenā saimnieciskā darbība ir lauksaimniecība



Pilnsabiedrība „GIS Pro”
 Antonijas iela 24 – 20, Rīga, LV-1010
 tālr.67332341, fakss 67333507

Plānojuma vadītāja:	B.Šteina	Ķeguma novada zemes struktūras analīze - NĪLM un teritorijas topogrāfijas nesakrītības	1:75 000	Koordinātu sistēma: LKS-92 Projekcija: Transversālā Merkatora (TM-1993) Ass meridiāns: 24°00'00" E Koordinātu sistēmas atskaites punkti: no ass meridiāna: 500 000 m no ekvatora: 0 m Mēroga koeficients: 0,999600 Referencilipsoīds: GRS-1980
Kartogrāfs:	V. Hodanovs		Lapa	
Pasūtītājs:	Ķeguma novada dome	Ķeguma novada teritorijas plānojuma 2003.-2015. gadam grozījumi	Lapas	
		1.redakcijas izstrāde	01.03.2009	