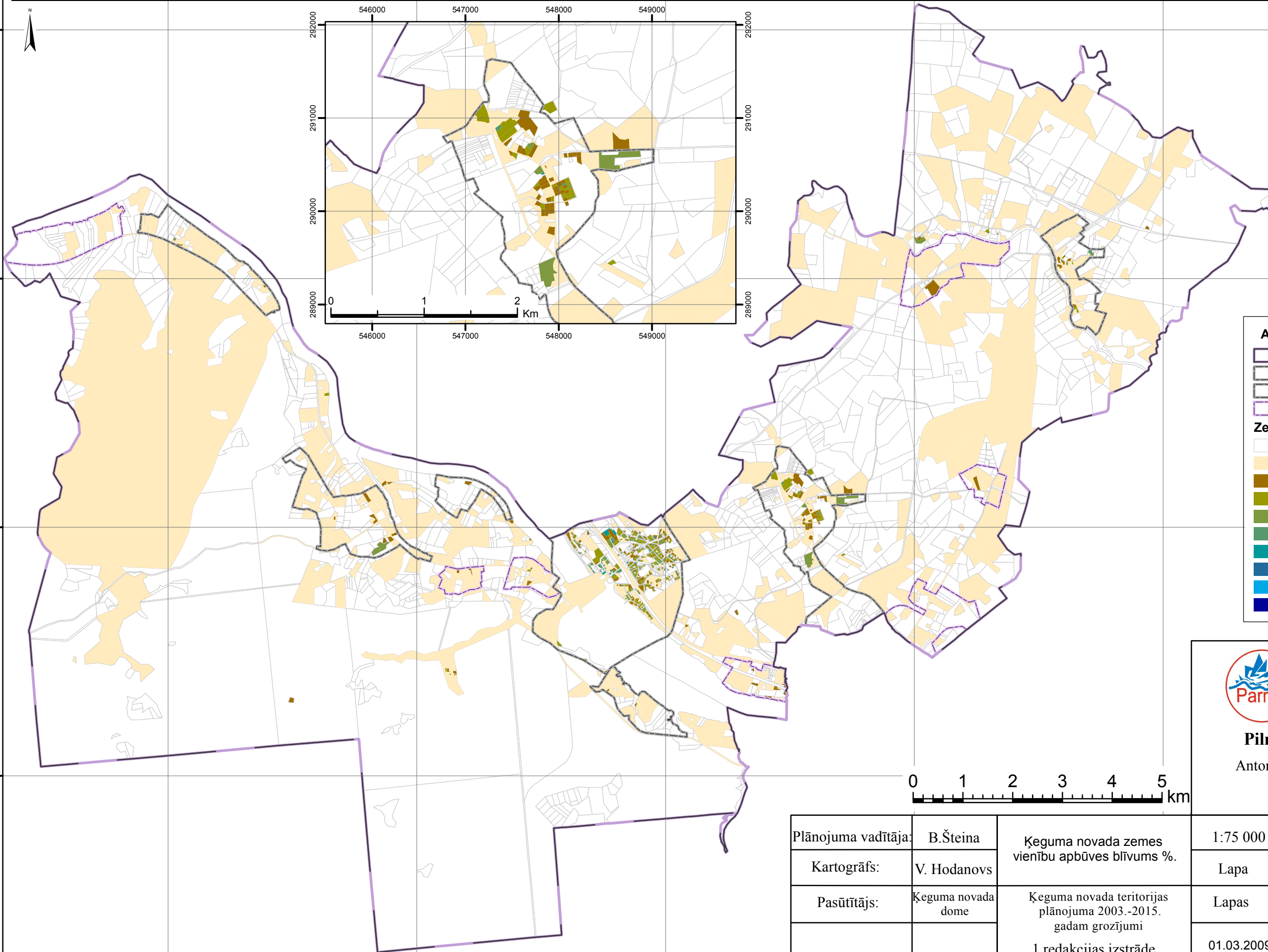


# ĶEGUMA NOVADA ZEMES VIENĪBU APBŪVES BLĪVUMS %.

10. Pielikums



**Apzīmējumi**

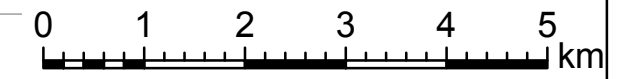
- Ķeguma novada administratīvā robeža
- Ķeguma pilsētas robeža
- Esošo ciemu robežas
- Plānoto ciemu robežas

**Zemes vienību apbūves blīvums %**

- 0.
- 1 - 5
- 5 - 10
- 10 - 15
- 15 - 20
- 20 - 30
- 30 - 40
- 40 - 55
- 55 - 70
- 70 - 100



**Pilnsabiedrība „GIS Pro”**  
 Antonijas iela 24 – 20, Rīga, LV-1010  
 tālr.67332341, fakss 67333507



Plānojuma vadītāja:	B.Šteina	Ķeguma novada zemes vienību apbūves blīvums %.	1:75 000	Koordinātu sistēma: LKS-92 Projekcija: Transversālā Merkatora (TM-1993) Ass meridiāns: 24°00'00" E Koordinātu sistēmas atskaites punkti: no ass meridiāna: 500 000 m no ekvatora: 0 m Mēroga koeficients: 0,999600 Referencilipsoīds: GRS-1980
Kartogrāfs:	V. Hodanovs		Lapa	
Pasūtītājs:	Ķeguma novada dome	Ķeguma novada teritorijas plānojuma 2003.-2015. gadam grozījumi	Lapas	
		1.redakcijas izstrāde	01.03.2009	

535000 540000 545000 550000 555000 560000

300000 295000 290000 285000

546000 547000 548000 549000

292000 291000 290000 289000

0 1 2 Km

0 1 2 3 4 5 km

535000 540000 545000 550000 555000 560000