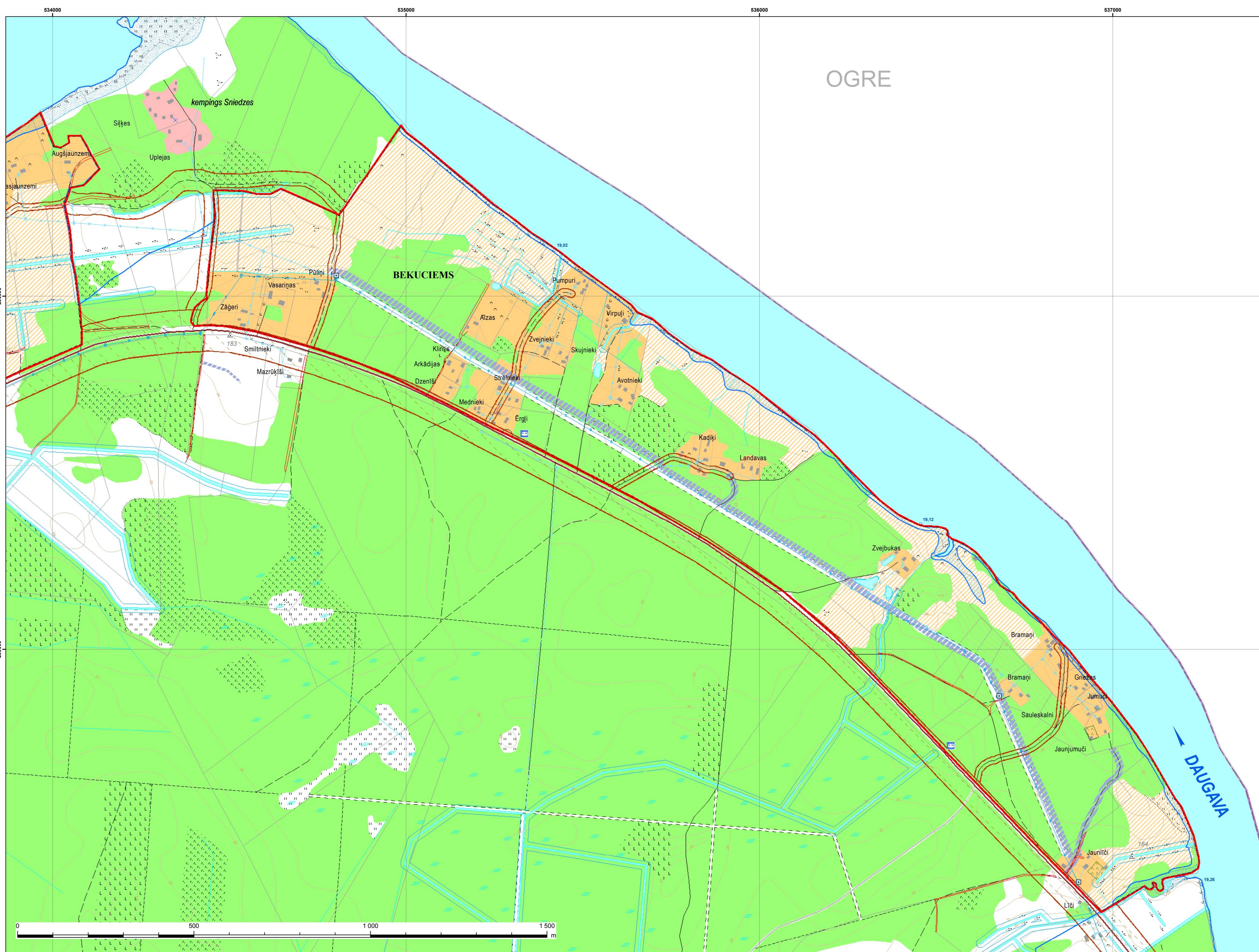


# BEKUCIEMA PLĀNOTĀ (ATĻAUTĀ) IZMANTOŠANA



## Apzīmējumi

<p><b>Plānotā situācija</b></p> <ul style="list-style-type: none"> <li>Plānotā mazstāvu apbūve</li> <li>Plānotā daudzstāvu apbūve</li> <li>Plānotās mežparka mazstāvu dzīvojamās apbūves teritorijas</li> <li>Plānotās jauktas sabiedriskās apbūves teritorijas</li> <li>Plānotās jauktas ražošanas teritorijas</li> <li><b>Plānotā satiksmes infrastruktūra</b></li> <li>Izbūvējamie ceļu posmi</li> <li>Rekonstrējami ceļu posmi</li> <li>Uzlabojamie ceļu posmi</li> <li>Velocelņi</li> <li>Teritorijas ielu un ceļu izbūvei</li> <li>Rekonstrējami divīmeņu krustojumi</li> <li>Likvidējama nobrauktuve</li> </ul>	<p><b>Vides objekti</b></p> <ul style="list-style-type: none"> <li>Derīgo izrakteņu atradnes</li> <li>Atklātās publiskās telpas</li> <li>Koku rindas, alejas</li> <li>Atpūtas vietas mežā</li> <li><b>Aizsargjoslas</b></li> <li>Sanitārās aizsargjoslas</li> <li>Aizsargjosla ap notekūdeņu attīrīšanas ietaisēm</li> <li>Aizsargjosla ap kapsētām</li> <li>Vides un dabas resursu aizsardzības aizsargjoslas</li> <li>Aizsargjosla ap ūdens ņemšanas vietām</li> <li>Virszemes ūdensobjektu aizsargjosla</li> <li>Aizsargjoslas ap kultūras pieminekļiem</li> <li>Mežu aizsargjosla ap pilsētām</li> </ul>	<p><b>Ekspluatācijas aizsargjoslas</b></p> <ul style="list-style-type: none"> <li>Aizsargjosla ap meliorācijas būvēm un ierīcēm</li> <li>Aizsargjosla ap hidroloģisko novērojumu posteni</li> <li>Aizsargjosla gar autoceļiem</li> <li>Apbūves līnija</li> <li>Aizsargjosla gar elektriskajiem tīkliem</li> <li>Aizsargjosla ap gāzesvadu</li> <li>Aizsargjosla gar dzelzceļu</li> <li>Aizsargjosla ap valsts aizsardzības objektu</li> <li>Aizsargjosla ap gāzes krātuvēm</li> <li>Drošības aizsargjoslas</li> <li>Aizsargjosla ap DUS</li> <li>Aizsargjosla ap aizsprostu</li> <li>Aizsargjosla gar dzelzceļu</li> <li>Aizsargjosla ap gāzesvadu</li> <li>NBS bāze "Lielvārdes lidlauks"</li> <li><b>Riska un reaktivējamās teritorijas</b></li> <li>Reaktivējamās teritorijas</li> <li>Teritorijas ar 10% applūšanas risku</li> <li>Dzīvnieku kapsēta</li> <li>Maksimālais ūdens līmenis ar 10% varbūtību</li> </ul>	<p><b>Esošā situācija</b></p> <ul style="list-style-type: none"> <li>Mazstāvu apbūve</li> <li>Jauktas ražošanas teritorijas</li> <li>Daudzstāvu apbūve</li> <li>Jauktas sabiedriskās apbūves teritorijas</li> <li>Jauktas darījumu teritorijas</li> <li><b>Lauksaimniecības un meža teritorijas</b></li> <li>Lauksaimniecības teritorijas</li> <li>Nacionālas nozīmes l/s teritorija</li> <li>Valsts nozīmes notecnes</li> <li>Meža teritorijas</li> <li>Parki</li> <li>Meža ģenētiskā rezervāta teritorija</li> <li>Purvi</li> <li><b>Satiksmes infrastruktūras objekti</b></li> <li>Dzelzceļš</li> <li>Elektrodzelzceļš ar 2 sliežu ceļiem</li> <li>Demonētais dzelzceļš</li> <li>Sliežu strupceļš</li> </ul>	<p><b>Ceļu klasifikācija pēc seguma :</b></p> <ul style="list-style-type: none"> <li>Automaģistrāle</li> <li>Šoseja ar cieta segumu</li> <li>Šoseja ar grants segumu</li> <li>Uzlabots zemesceļš</li> <li>Zemesceļš</li> <li>Grūti izbraucams zemesceļš</li> <li>Lauku un meža ceļš</li> <li>Servitūti</li> <li>Autobusu pietura</li> <li>DUS</li> <li><b>Infrastruktūras objekti</b></li> <li>Zemsprieguma elektroliņija</li> <li>Elektroapgādes līnija 20 kV</li> <li>Elektroapgādes līnija 110/330 kV</li> <li>Transformatori</li> <li>Ģeodēziskie punkti</li> <li>Notekūdeņu attīrīšanas ietais</li> <li>Gāzes vads</li> <li>Mobilu sakaru tornis</li> <li>Lattelekom maģistrālie sakaru kabeli</li> <li>Latvenergo maģistrālie sakaru kabeli</li> </ul>	<p><b>Aizsargjamie dabas un kultūrvēsturiskie objekti</b></p> <ul style="list-style-type: none"> <li>Dabiska meža biotopu nogabals</li> <li>Dīžkoki</li> <li>Dabas parks "Ogres ieleja"</li> <li>Mikroliegumi</li> <li>Vietējās nozīmes arhitektūras piemineklis</li> <li>Vietējās nozīmes arheoloģijas piemineklis</li> <li>Valsts nozīmes arheoloģijas piemineklis</li> <li><b>Teritoriju robežas</b></li> <li>Pašvaldību robežas</li> <li>Ķeguma novada administratīvā robeža</li> <li>Ķeguma pilsētas robeža</li> <li>Ciema robežas</li> </ul>
--	--	---	---	--	--



**Pilsabiedrība „GIS Pro”**  
Antonijas iela 24 – 20, Rīga, LV-1010  
tālr.67332341, fakss 67333507



Pasūtītājs:  
**Ķeguma novada dome**

Koordinātu sistēma: LKS-92  
Projekcija: Transversālā Merkatora (TM-1993)  
Ass meridiāns: 24°00'00" E  
Koordinātu sistēmas atskaites punkti:  
no ass meridiāna: 500 000 m  
no ekvatora: 0 m  
Mēroga koeficients: 0,999600  
Referencilipsoids: GRS-1980

**Ķeguma novada teritorijas plānojuma 2003.-2015.gadam  
grozījumi**

**Bekuciema  
plānotā (atļautā) izmantošana**

Galīgā redakcija

Mērogs:  
**1:5 000**

Datums:  
**04.08.2009**

Lapa 1

Lapas 1