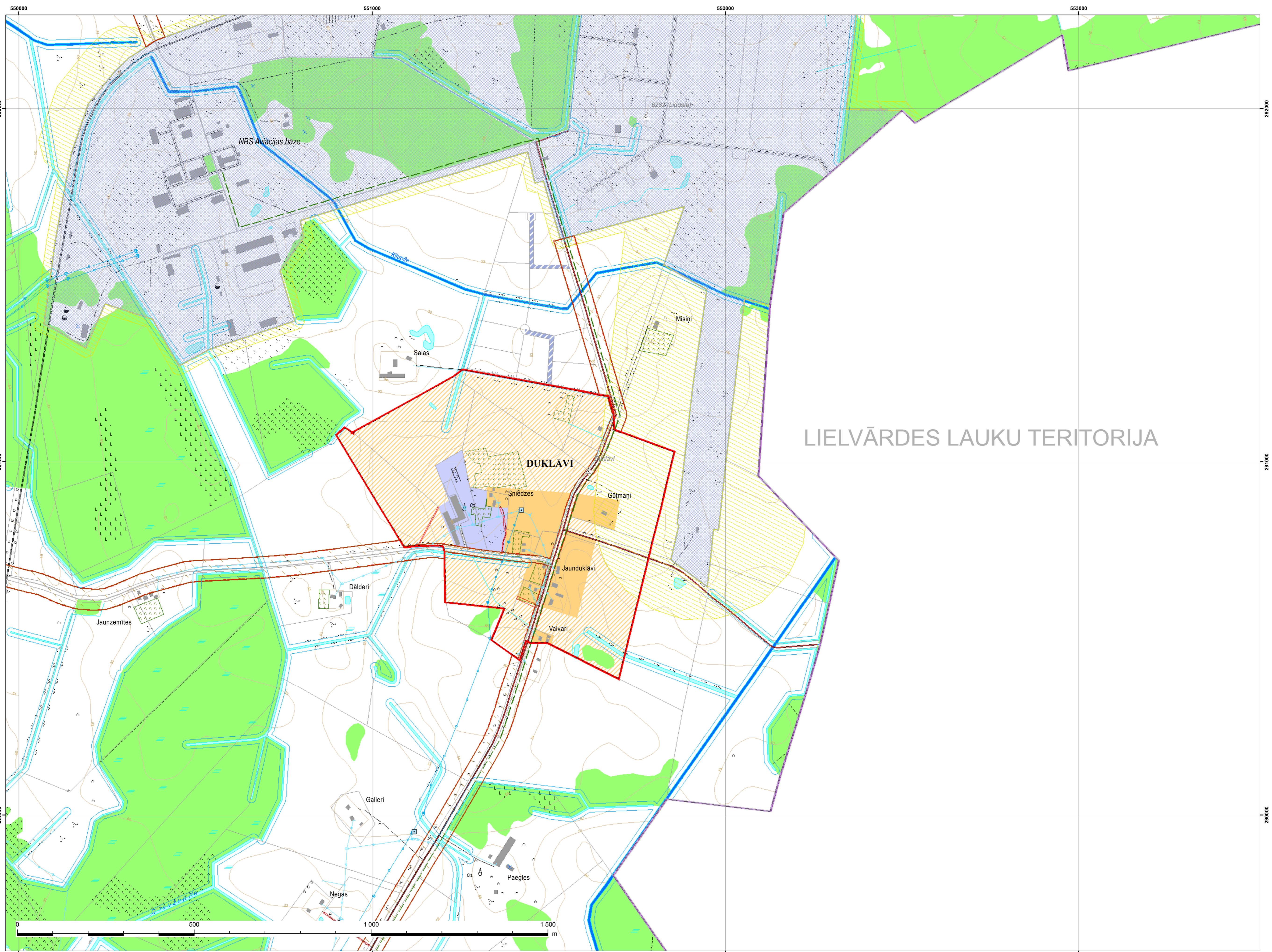


Ķeguma novada teritorijas plānojums 2003.-2015. gadam

DUKLĀVU CIEMA PLĀNOTĀ (ATĻAUTĀ) IZMANTOŠANA



LIELVĀRDES LAUKU TERITORIJA

Apzīmējumi

<p>Plānotā situācija</p> <ul style="list-style-type: none"> Plānotā mazstāvu apbūve Plānotā daudzstāvu apbūve Plānotās mežaparka mazstāvu dzīvojamās apbūves teritorijas Plānotās jauktas sabiedriskās apbūves teritorijas Plānotās jauktas ražošanas teritorijas <p>Plānotā satiksmes infrastruktūra</p> <ul style="list-style-type: none"> Izbūvējamie ceļu posmi Rekonstruējamie ceļu posmi Uzlabojamie ceļu posmi Velocelīņi Teritorijas ielu un ceļu izbūvei Rekonstruējami diviņģu krustojumi Likvidējamā nobrauktuve 	<p>Vides objekti</p> <ul style="list-style-type: none"> Derīgo izrakteņu atradnes Atklātās publiskās telpas Koku rindas, alejas Atpūtas vietas mežā <p>Aizsargjostas</p> <ul style="list-style-type: none"> Sanitārās aizsargjostas Aizsargjosta ap notekūdeņu attīrīšanas ietaisēm Aizsargjosta ap kapsētām Vides un dabas resursu aizsardzības aizsargjostas Aizsargjosta ap ūdens ņemšanas vietām Virszemes ūdensobjektu aizsargjosta Aizsargjostas ap kultūras pieminekļiem Mežu aizsargjosta ap pilsētām 	<p>Ekspluatācijas aizsargjostas</p> <ul style="list-style-type: none"> Aizsargjosta ap meliorācijas būvēm un ierīcēm Aizsargjosta ap hidroloģisko novērojumu posteni Aizsargjosta gar autoceļiem Apbūves līnija Aizsargjosta gar elektriskajiem tīkliem Aizsargjosta ap gāzesvadu Aizsargjosta gar dzelzceļu Aizsargjosta ap valsts aizsardzības objektu Aizsargjosta ap gāzes krātuvēm <p>Drošības aizsargjostas</p> <ul style="list-style-type: none"> Aizsargjosta ap DUS Aizsargjosta ap aizsprostu Aizsargjosta gar dzelzceļu Aizsargjosta ap gāzesvadu NBS bāze "Lielvārdes lidlauks" <p>Riska un reaktivējamās teritorijas</p> <ul style="list-style-type: none"> Reaktivējamās teritorijas Teritorijas ar 10% applūšanas risku Dzīvnieku kapsēta Maksimālais ūdens līmenis ar 10% varbūtību 	<p>Esošā situācija</p> <ul style="list-style-type: none"> Mazstāvu apbūve Jauktas ražošanas teritorijas Daudzstāvu apbūve Jauktas sabiedriskās apbūves teritorijas Jauktas darījumu teritorijas <p>Lauksaimniecības un meža teritorijas</p> <ul style="list-style-type: none"> Lauksaimniecības teritorijas Nacionālas nozīmes l/s teritorija Valsts nozīmes notecnes Meža teritorijas Parks Meža ģenētiskā rezervāta teritorija Purvi <p>Satiksmes infrastruktūras objekti</p> <ul style="list-style-type: none"> Dzelzceļš Elektrodzelzceļš ar 2 sliežu ceļiem Demontēts dzelzceļš Sliežu strupceļš 	<p>Ceļu klasifikācija pēc seguma :</p> <ul style="list-style-type: none"> Automaģistrāle Soseja ar cieta segumu Soseja ar grants segumu Uzlabots zemesceļš Zemesceļš Grūti izbraucams zemesceļš Lauku un meža ceļš Servitūti Autobusu pietura DUS <p>Infrastruktūras objekti</p> <ul style="list-style-type: none"> Zemsprieguma elektrolinija Elektroapgādes līnija 20 kV Elektroapgādes līnija 110/330 kV Transformators Ģeodēziskie punkti Notekūdeņu attīrīšanas ietais Gāzes vads Mobilo sakaru tornis Lattelekom maģistrālie sakaru kabeli Latvenergo maģistrālie sakaru kabeli 	<p>Aizsargājami dabas un kultūrvēsturiskie objekti</p> <ul style="list-style-type: none"> Dabiska meža biotopu nogabals Dižkoki Dabas parks "Ogres ieleja" Mikroliegumi Vietējās nozīmes arhitektūras piemineklis Vietējās nozīmes arheoloģijas piemineklis Valsts nozīmes arheoloģijas piemineklis <p>Teritoriju robežas</p> <ul style="list-style-type: none"> Pašvaldību robežas Ķeguma novada administratīvā robeža Ķeguma pilsētas robeža Ciemu robežas
---	---	--	--	---	--

Pilsabiedrība „GIS Pro”

Antonijas iela 24 – 20, Rīga, LV-1010
tālr.67332341, fakss 67333507

Plānojuma vadītāja:	B.Šteina		
Kartogrāfs:	V. Hodanovs		

Pasūtītājs:
Ķeguma novada dome

Koordinātu sistēma: LKS-92
Projekcija: Transversālā Merkatora (TM-1993)
Ass meridiāns: 24°00'00" E
Koordinātu sistēmas atskaites punkti:
no ass meridiāna: 500 000 m
no ekvatora: 0 m
Mēroga koeficients: 0,999600
Referencilipsoids: GRS-1980

**Ķeguma novada teritorijas plānojuma 2003.-2015.gadam
grozījumi**

**Duklāvu ciema
plānotā (atļautā) izmantošana**

Galīgā redakcija

Mērogs:	1:5 000
Datums:	04.08.2009
Lapa 1	
Lapas 1	