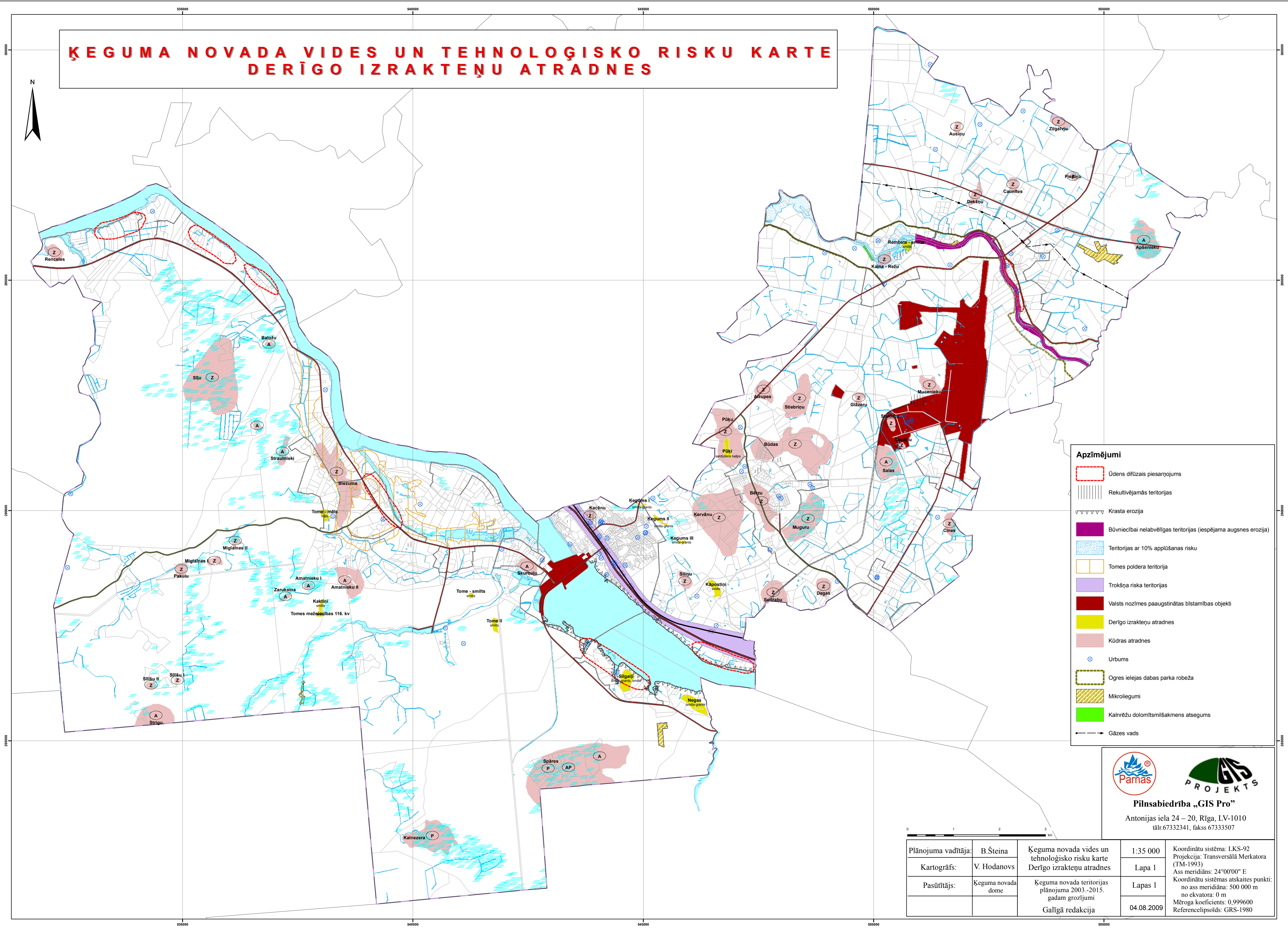


ĶEGUMA NOVADA VIDES UN TEHNOĻIŠKO RISKU KARTE DERĪĢO IZRAKTEŅU ATRADNES



Apzīmējumi

- Ūdens difūzais piesārņojums
- Rekultivējamās teritorijas
- Krasta erozija
- Būvniecībai nelabvēlīgas teritorijas (iespējama augsnes erozija)
- Teritorijas ar 10% applūšanas risku
- Tomes poldera teritorija
- Trokšņa riska teritorijas
- Valsts nozīmes paaugstinātas bīstamības objekti
- Derīgo izraķteņu atradnes
- Kūdras atradnes
- Urbums
- Ogres ielejas dabas parka robeža
- Mikroliegumi
- Kalnrēžu dolomītsmišakmens atsegums
- Gāzes vads



Pilsabiedrība „GIS Pro”
 Antonijas iela 24 – 20, Rīga, LV-1010
 tālr.67332341, fakss 67333507

Plānojuma vadītāja:	B.Šteina	Ķeguma novada vides un tehnoloģisko risku karte	1:35 000	Koordinātu sistēma: LKS-92 Projektācija: Transversālā Merkatora (TM-1993) Ass meridiāns: 24°00'00" E Koordinātu sistēmas atskaites punkti: no ass meridiāna: 500 000 m no ekvatora: 0 m Mēroga koeficients: 0,999600 Referencilipsoids: GRS-1980
Kartogrāfs:	V. Hodanovs	Derīgo izraķteņu atradnes	Lapa 1	
Pasūtītājs:	Ķeguma novada dome	Ķeguma novada teritorijas plānojuma 2003.-2015. gadam grozījumi	Lapas 1	
		Galīgā redakcija	04.08.2009	