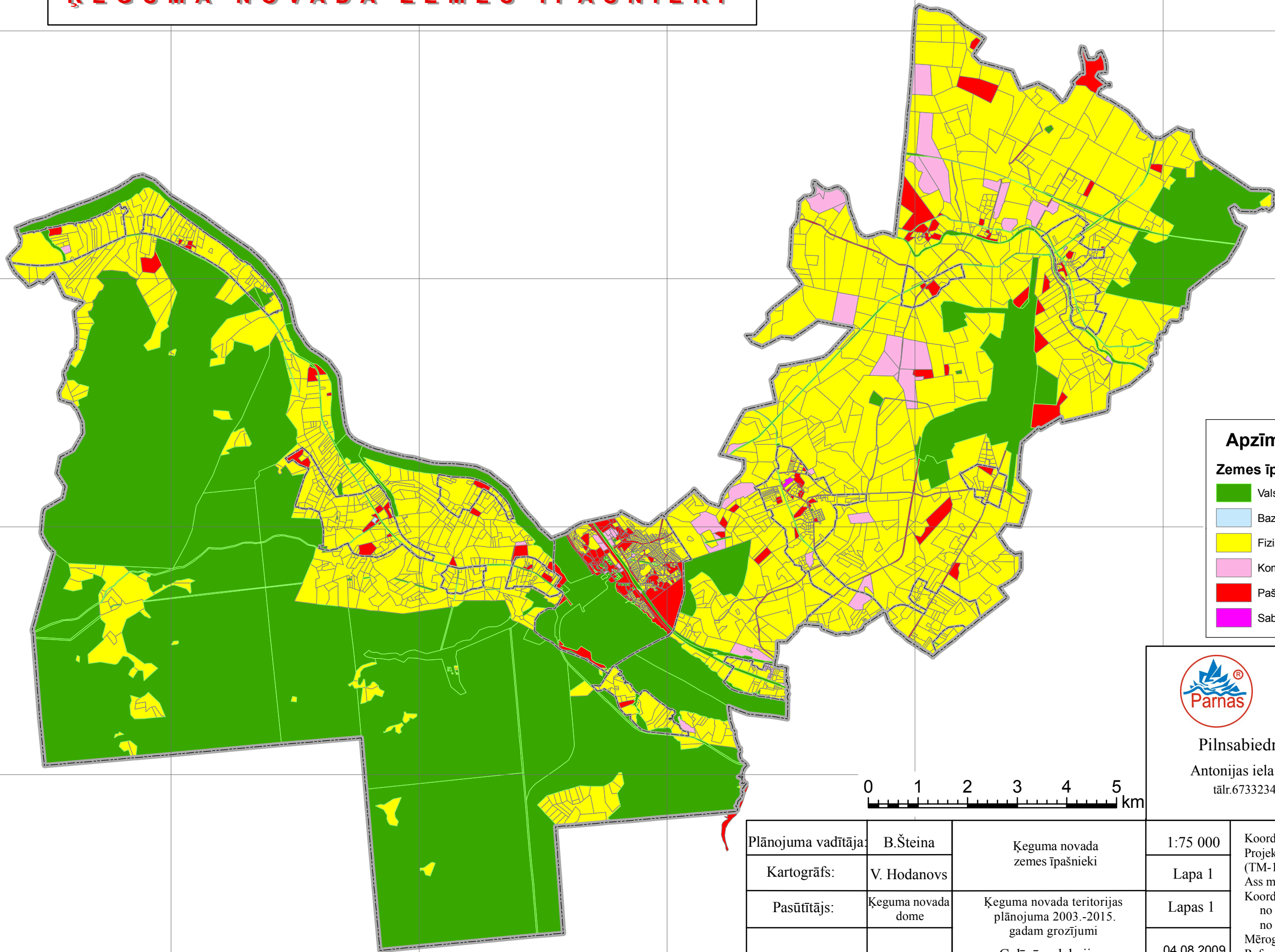


# ĶEGUMA NOVADA ZEMES ĪPAŠNIEKI



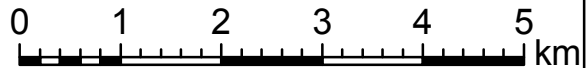
**Apzīmējumi**

**Zemes īpašumi**

- Valsts iestāžu īpašumi
- Baznīcu zemes
- Fizisko personu īpašumi
- Komerccūņēmumu zemes
- Pašvaldības teritorijas
- Sabiedrisko organizāciju īpašumi



Pilnsabiedrība „GIS Pro”  
 Antonijas iela 24 – 20, Rīga, LV-1010  
 tālr.67332341, fakss 67333507



Plānojuma vadītāja:	B.Šteina	Ķeguma novada zemes īpašnieki	1:75 000	Koordinātu sistēma: LKS-92 Projekcija: Transversālā Merkatora (TM-1993) Ass meridiāns: 24°00'00" E Koordinātu sistēmas atskaites punkti: no ass meridiāna: 500 000 m no ekvatora: 0 m Mēroga koeficients: 0,999600 Referencilipsoids: GRS-1980
Kartogrāfs:	V. Hodanovs		Lapa 1	
Pasūtītājs:	Ķeguma novada dome	Ķeguma novada teritorijas plānojuma 2003.-2015. gadam grozījumi	Lapas 1	
		Galīgā redakcija	04.08.2009	