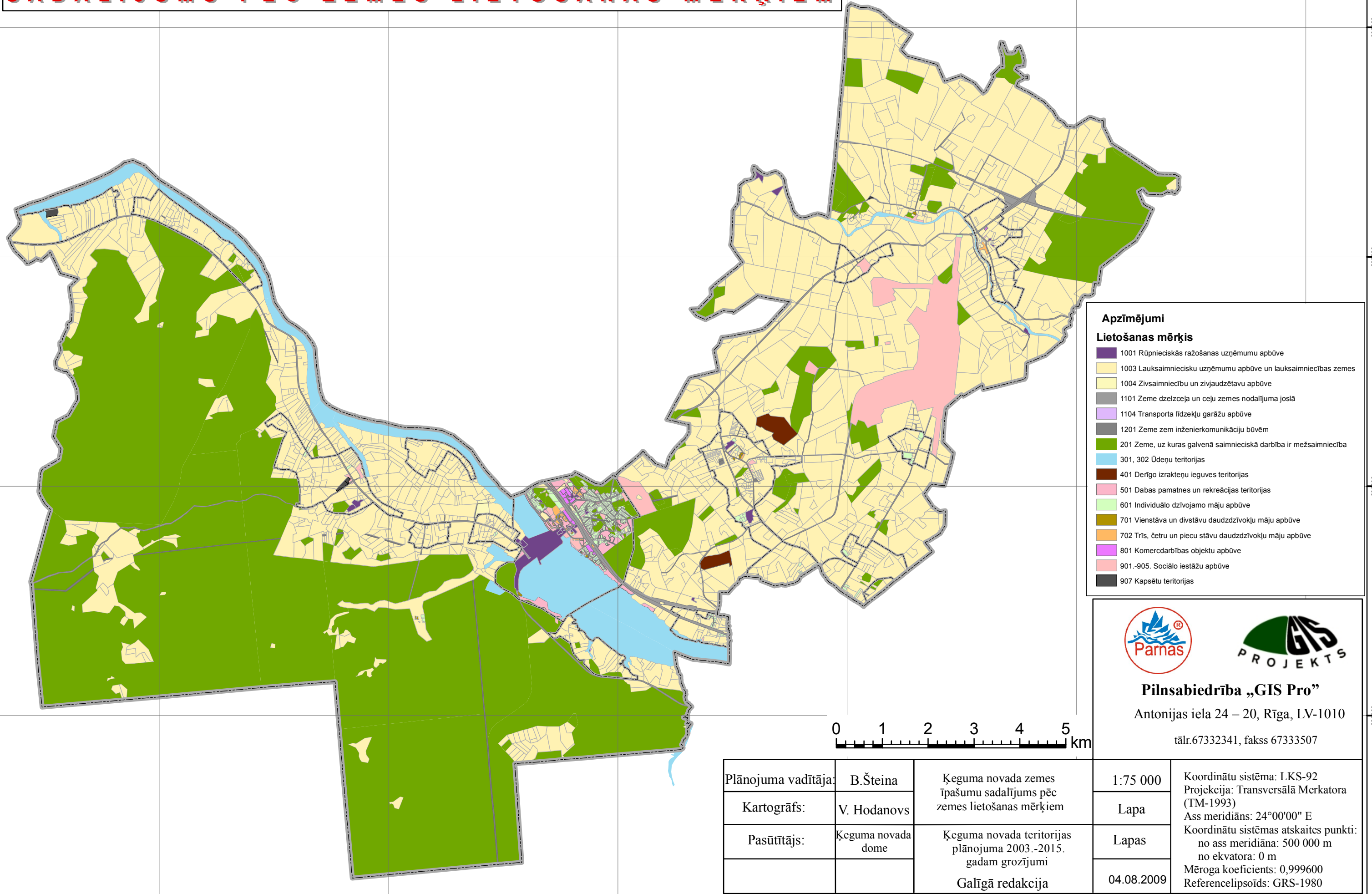


# ĶEGUMA NOVADA ZEMES ĪPAŠUMU SADALĪJUMS PĒC ZEMES LIETOŠANAS MĒRĶIEM



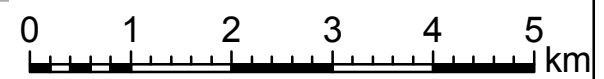
**Apzīmējumi**

**Lietošanas mērķis**

- 1001 Rūpnieciskās ražošanas uzņēmumu apbūve
- 1003 Lauksaimniecisku uzņēmumu apbūve un lauksaimniecības zemes
- 1004 Zivsaimniecību un zivjaudzētavu apbūve
- 1101 Zeme dzelzceļa un ceļu zemes nodalījuma joslā
- 1104 Transporta līdzekļu garāžu apbūve
- 1201 Zeme zem inženierkomunikāciju būvēm
- 201 Zeme, uz kuras galvenā saimnieciskā darbība ir mežsaimniecība
- 301, 302 Ūdeņu teritorijas
- 401 Derīgo izrakteņu ieguves teritorijas
- 501 Dabas pamatnes un rekreācijas teritorijas
- 601 Individuālo dzīvojamo māju apbūve
- 701 Vienstāva un divstāvu daudzdzīvokļu māju apbūve
- 702 Trīs, četr un piecu stāvu daudzdzīvokļu māju apbūve
- 801 Komerccdarbības objektu apbūve
- 901.-905. Sociālo iestāžu apbūve
- 907 Kapsētu teritorijas



**Pilnsabiedrība „GIS Pro”**  
 Antonijas iela 24 – 20, Rīga, LV-1010  
 tālr.67332341, fakss 67333507



Plānojuma vadītāja:	B.Šteina	Ķeguma novada zemes īpašumu sadalījums pēc zemes lietošanas mērķiem	1:75 000	Koordinātu sistēma: LKS-92 Projekcija: Transversālā Merkatora (TM-1993) Ass meridiāns: 24°00'00" E
Kartogrāfs:	V. Hodanovs		Lapa	
Pasūtītājs:	Ķeguma novada dome	Ķeguma novada teritorijas plānojuma 2003.-2015. gadam grozījumi  Galīgā redakcija	Lapas	Koordinātu sistēmas atskaites punkti: no ass meridiāna: 500 000 m no ekvatora: 0 m Mēroga koeficients: 0,999600 Referencilipsoīds: GRS-1980
			04.08.2009	

535000      540000      545000      550000      555000      560000

300000  
295000  
290000  
285000

300000  
295000  
290000  
285000

535000      540000      545000      550000      555000      560000