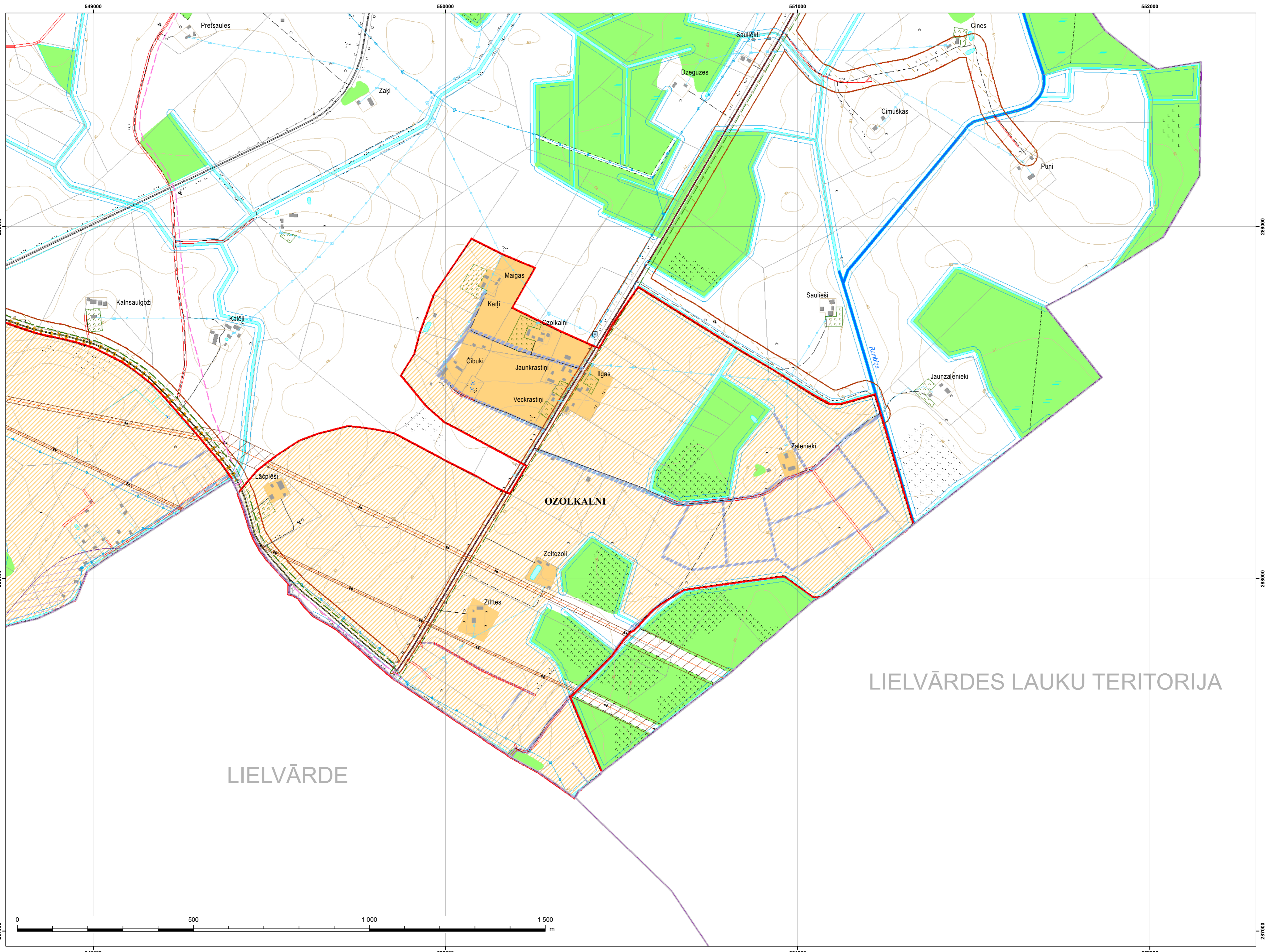


Ķeguma novada teritorijas plānojums 2003.-2015. gadam

OZOLKALNU CIEMA PLĀNOTĀ (ATĻAUTĀ) IZMANTOŠANA



Apzīmējumi

<p>Plānotā situācija</p> <ul style="list-style-type: none"> Plānotā mazstāvu apbūve Plānotā daudzstāvu apbūve Plānotās mežaparka mazstāvu dzīvojamās apbūves teritorijas Plānotās jauktas sabiedriskās apbūves teritorijas Plānotās jauktas ražošanas teritorijas <p>Plānotā satiksmes infrastruktūra</p> <ul style="list-style-type: none"> Izbūvējamie ceļu posmi Rekonstruējamie ceļu posmi Uzlabojamie ceļu posmi Velocelīni Teritorijas ielu un ceļu izbūvei Rekonstruējami divīmeņu krustojumi Likvidējamā nobrauktuve 	<p>Vides objekti</p> <ul style="list-style-type: none"> Derīgo izrakteņu atradnes Atklātās publiskās telpas Koku rindas, alejas Atpūtas vietas mežā <p>Aizsargjoslas</p> <ul style="list-style-type: none"> Sanitārās aizsargjoslas Aizsargjosla ap notekūdeņu attīrīšanas ietaisēm Aizsargjosla ap kapsētām Vides un dabas resursu aizsardzības aizsargjoslas Aizsargjosla ap ūdens ņemšanas vietām Virszemes ūdensobjektu aizsargjosla Aizsargjoslas ap kultūras pieminekļiem Mežu aizsargjosla ap pilsētām 	<p>Ekspluatācijas aizsargjoslas</p> <ul style="list-style-type: none"> Aizsargjosla ap meliorācijas būvēm un ierīcēm Aizsargjosla ap hidroloģisko novērojumu posteni Aizsargjosla gar autoceļiem Apbūves līnija Aizsargjosla gar elektriskajiem tīkliem Aizsargjosla ap gāzesvadu Aizsargjosla gar dzelzceļu Aizsargjosla ap valsts aizsardzības objektu Aizsargjosla ap gāzes krātuvēm Drošības aizsargjoslas Aizsargjosla ap DUS Aizsargjosla ap aizsprostu Aizsargjosla gar dzelzceļu Aizsargjosla ap gāzesvadu NBS bāze "Lielvārdes lidlauks" <p>Riska un reaktivējamās teritorijas</p> <ul style="list-style-type: none"> Reaktivējamās teritorijas Teritorijas ar 10% apūšanās risku Dzīvnieku kapsēta Maksimālais ūdens līmenis ar 10% varbūtību 	<p>Esošā situācija</p> <ul style="list-style-type: none"> Mazstāvu apbūve Jauktas ražošanas teritorijas Daudzstāvu apbūve Jauktas sabiedriskās apbūves teritorijas Jauktas darījumu teritorijas <p>Lauksaimniecības un meža teritorijas</p> <ul style="list-style-type: none"> Lauksaimniecības teritorijas Nacionālas nozīmes l/s teritorija Valsts nozīmes notecnes Meža teritorijas Parks Meža ģenētiskā rezervāta teritorija Purvi <p>Satiksmes infrastruktūras objekti</p> <ul style="list-style-type: none"> Dzelzceļš Elektrodzelzceļš ar 2 sliežu ceļiem Demontēts dzelzceļš Sliežu strupceļš 	<p>Ceļu klasifikācija pēc seguma :</p> <ul style="list-style-type: none"> Automaģistrāle Šoseja ar cieta segumu Šoseja ar grants segumu Uzlabots zemesceļš Zemesceļš Grūti izbraucams zemesceļš Lauku un meža ceļš Servitūti Autobusu pietura DUS <p>Infrastruktūras objekti</p> <ul style="list-style-type: none"> Zemsprieguma elektroliņija Elektroapgādes līnija 20 kV Elektroapgādes līnija 110/330 kV Transformators Ģeodēziskie punkti Notekūdeņu attīrīšanas ietaisais Gāzes vads Mobilo sakaru tornis Lattelekom maģistrālie sakaru kabeli Latvenergo maģistrālie sakaru kabeli 	<p>Aizsargājamo dabas un kultūrvēsturiskie objekti</p> <ul style="list-style-type: none"> Dabiska meža biotopu nogabals Dižkoki Dabas parks "Ogres ieleja" Mikroliegumi Vietējās nozīmes arhitektūras pieminekļi Vietējās nozīmes arheoloģijas pieminekļi Valsts nozīmes arheoloģijas pieminekļi <p>Teritoriju robežas</p> <ul style="list-style-type: none"> Pasvaldību robežas Ķeguma novada administratīvā robeža Ķeguma pilsētas robeža Ciemu robežas
--	---	---	--	--	---

Piilsabiedrība „GIS Pro”

Antonijas iela 24 – 20, Rīga, LV-1010
tālr.67332341, fakss 67333507

Plānojuma vadītāja:	B.Šteina		
Kartogrāfs:	V. Hodanovs		

Pasūtītājs:
Ķeguma novada dome

Koordinātu sistēma: LKS-92
Projekcija: Transversālā Merkatora (TM-1993)
Ass meridiāns: 24°00'00" E
Koordinātu sistēmas atskaites punkti:
no ass meridiāna: 500 000 m
no ekvatora: 0 m
Mēroga koeficients: 0,999600
Referencilipsoids: GRS-1980

**Ķeguma novada teritorijas plānojuma 2003.-2015.gadam
grozījumi**

**Ozolkalnu ciema
plānotā (atļautā) izmantošana**

Galīgā redakcija

Mērogs:
1:5 000

Datums:
04.08.2009

Lapa 1

Lapas 1