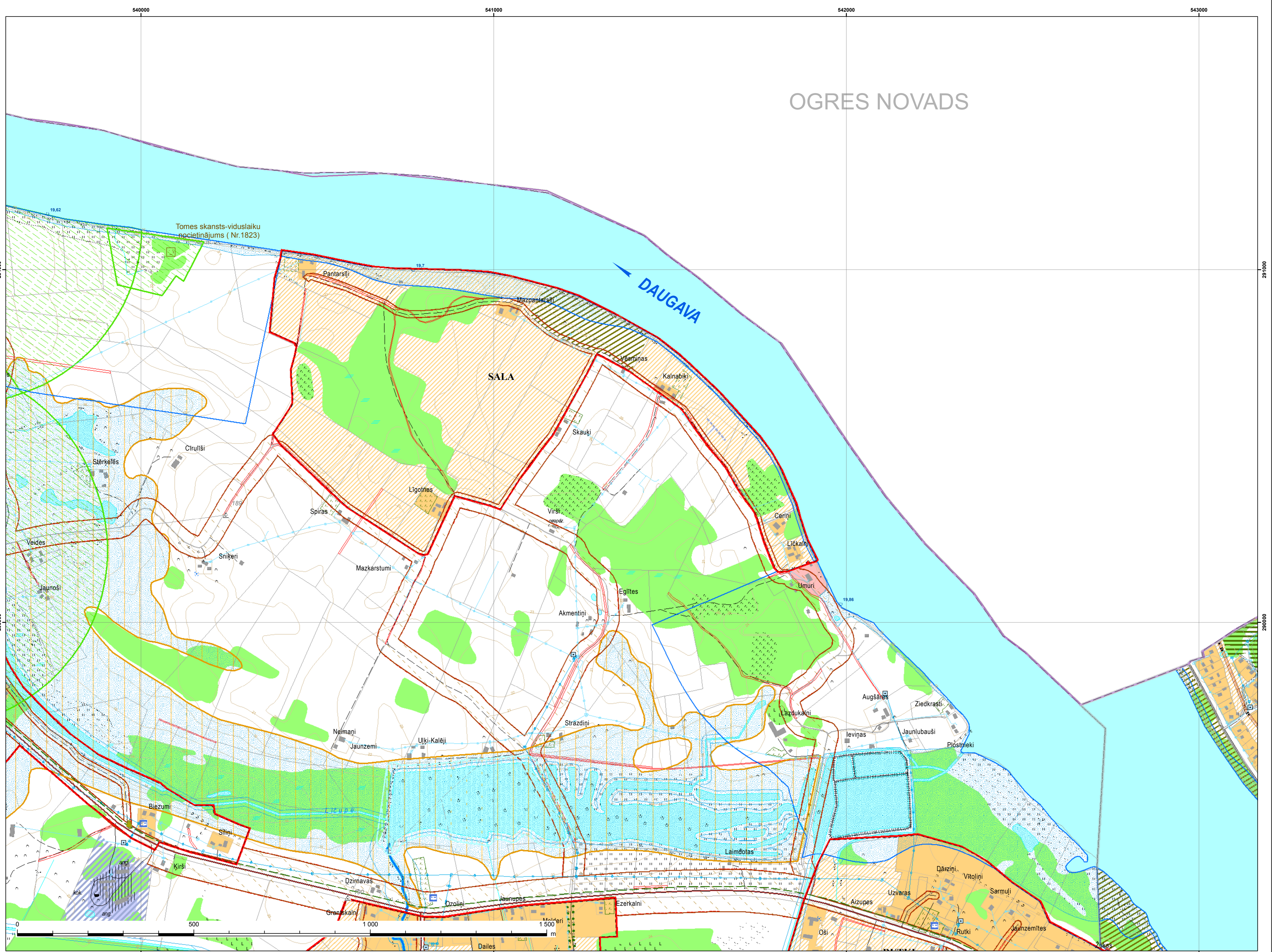


Ķeguma novada teritorijas plānojums 2003.-2015. gadam

S A L A S C I E M A P L Ā N O T Ā (A T Ļ A U T Ā) I Z M A N T O Š A N A



Apzīmējumi

<p>Plānotā situācija</p> <ul style="list-style-type: none"> Plānotā mazstāvu apbūve Plānotā daudzstāvu apbūve Plānotās mežparka mazstāvu dzīvojamās apbūves teritorijas Plānotās jauktas sabiedriskās apbūves teritorijas Plānotās jauktas ražošanas teritorijas <p>Plānotā satiksmes infrastruktūra</p> <ul style="list-style-type: none"> Izbūvējamie ceļu posmi Rekonstruējamie ceļu posmi Uzlabojamie ceļu posmi Velocelīņi Teritorijas ielu un ceļu izbūvei Rekonstruējamie diviņģu krustojumi Likvidējamā nobrauktuve 	<p>Vides objekti</p> <ul style="list-style-type: none"> Dervgo izrakteņu atradnes Atklātās publiskās telpas Koku rindas, alejas Atpūtas vietas mežā <p>Aizsargjoslas</p> <ul style="list-style-type: none"> Sanitārās aizsargjoslas Aizsargjosla ap notekūdeņu attīrīšanas ietaisēm Aizsargjosla ap kapsētām Vides un dabas resursu aizsardzības aizsargjoslas Aizsargjosla ap ūdens ņemšanas vietām Virszemes ūdensobjektu aizsargjosla Aizsargjoslas ap kultūras pieminekļiem Mežu aizsargjosla ap pilsētām 	<p>Ekspluatācijas aizsargjoslas</p> <ul style="list-style-type: none"> Aizsargjosla ap meliorācijas būvēm un ierīcēm Aizsargjosla ap hidroloģisko novērojumu posteni Aizsargjosla gar autoceļiem Apbūves līnija Aizsargjosla gar elektriskajiem tīkliem Aizsargjosla ap gāzesvadu Aizsargjosla gar dzelzceļu Aizsargjosla ap valsts aizsardzības objektu Aizsargjosla ap gāzes krātuvēm Drošības aizsargjoslas Aizsargjosla ap DUS Aizsargjosla ap aizsprostu Aizsargjosla gar dzelzceļu Aizsargjosla ap gāzesvadu NBS bāze "Lielvārdes lidlauks" <p>Riska un reaktivējamās teritorijas</p> <ul style="list-style-type: none"> Reaktivējamās teritorijas Teritorijas ar 10% applūšanas risku Dzīvnieku kapsēta Maksimālais ūdens līmenis ar 10% varbūtību 	<p>Esošā situācija</p> <ul style="list-style-type: none"> Mazstāvu apbūve Jauktas ražošanas teritorijas Daudzstāvu apbūve Jauktas sabiedriskās apbūves teritorijas Jauktas darījumu teritorijas Lauksaimniecības un meža teritorijas Lauksaimniecības teritorijas Nacionālas nozīmes l/s teritorija Valsts nozīmes notecnes Meža teritorijas Parks Meža ģenētiskā rezervāta teritorija Purvi <p>Satiksmes infrastruktūras objekti</p> <ul style="list-style-type: none"> Dzelzceļš Elektrodzelzceļš ar 2 sliežu ceļiem Demontēts dzelzceļš Sliežu strupceļš 	<p>Ceļu klasifikācija pēc seguma :</p> <ul style="list-style-type: none"> Automaģistrāle Šoseja ar cieta segumu Šoseja ar grants segumu Uzlabots zemesceļš Zemesceļš Grūti izbraucams zemesceļš Lauku un meža ceļš Servitūti Autobusu pietura DUS <p>Infrastruktūras objekti</p> <ul style="list-style-type: none"> Zemsprieguma elektrolinija Elektroapgādes līnija 20 kV Elektroapgādes līnija 110/330 kV Transformatori Ģeodēziskie punkti Notekūdeņu attīrīšanas ietais Gāzes vads Mobilo sakaru tornis Lattelekom maģistrālie sakaru kabeli Latvenergo maģistrālie sakaru kabeli 	<p>Aizsargājami dabas un kultūrvēsturiskie objekti</p> <ul style="list-style-type: none"> Dabiska meža biotopu nogabals Dižkoki Dabas parks "Ogres ieleja" Mikroliegumi Vietējās nozīmes arhitektūras piemineklis Vietējās nozīmes arheoloģijas piemineklis Valsts nozīmes arheoloģijas piemineklis <p>Teritoriju robežas</p> <ul style="list-style-type: none"> Pašvaldību robežas Ķeguma novada administratīvā robeža Ķeguma pilsētas robeža Ciemu robežas
---	---	---	---	---	--

Pilsabiedrība „GIS Pro”
Antonijas iela 24 – 20, Rīga, LV-1010
tālr.67332341, fakss 67333507

Plānojuma vadītāja: B.Šteina	Kartogrāfs: V. Hodanovs	Pasūtītājs: Ķeguma novada dome	Koordinātu sistēma: LKS-92 Projekcija: Transversālā Merkatora (TM-1993) Ass meridiāns: 24°00'00" E Koordinātu sistēmas atskaites punkti: no ass meridiāna: 500 000 m no ekvatora: 0 m Mēroga koeficients: 0,999600 Referencilipsoids: GRS-1980	Ķeguma novada teritorijas plānojuma 2003.-2015.gadam grozījumi Salas ciema plānotā (atļautā) izmantošana Galīgā redakcija	Mērogs: 1:5 000 Datums: 04.08.2009 Lapa 1 Lapas 1
-------------------------------------	--------------------------------	---------------------------------------	--	--	--