

Zini savas tiesības!

Pašvaldību sniegtā sociālā palīdzība

Esat nonākuši grūtībās?
Dodieties uz pašvaldības sociālo dienestu!



Pašvaldības sociālais dienests izvērtēs Jūsu (ģimenes) materiālo situāciju



Ja esat **trūcīga persona** * (ģimene),
varat saņemt

Ja esat **maznodrošināta persona** *,
varat saņemt

GMI pabalsts nav noteikta summa. To aprēķina kā starpību starp valsts (MK noteiktais: 40 Ls pilngadīgiem, 45Ls bērniem,) vai pašvaldības noteikto GMI līmeni un personas (ģimenes) ienākumiem

Pabalstu garantētā minimālā ienākumu (**GMI**) līmeņa nodrošināšanai**

Izdevumiem, kas saistīti ar dzīvojamās telpas īri, dzīvojamās telpas lietošanu, kā arī malkas iegādei

Dzīvokļa pabalstu

Dzīvokļa pabalstu, ja pašvaldība noteikusi saistošajos noteikumos

Piemēram, valsts nefinansētu veselības aprūpes pakalpojumu samaksai, bērna izglītībai

Citus pabalstus **pamatvajadzību** nodrošināšanai, ja pašvaldība noteikusi saistošajos noteikumos

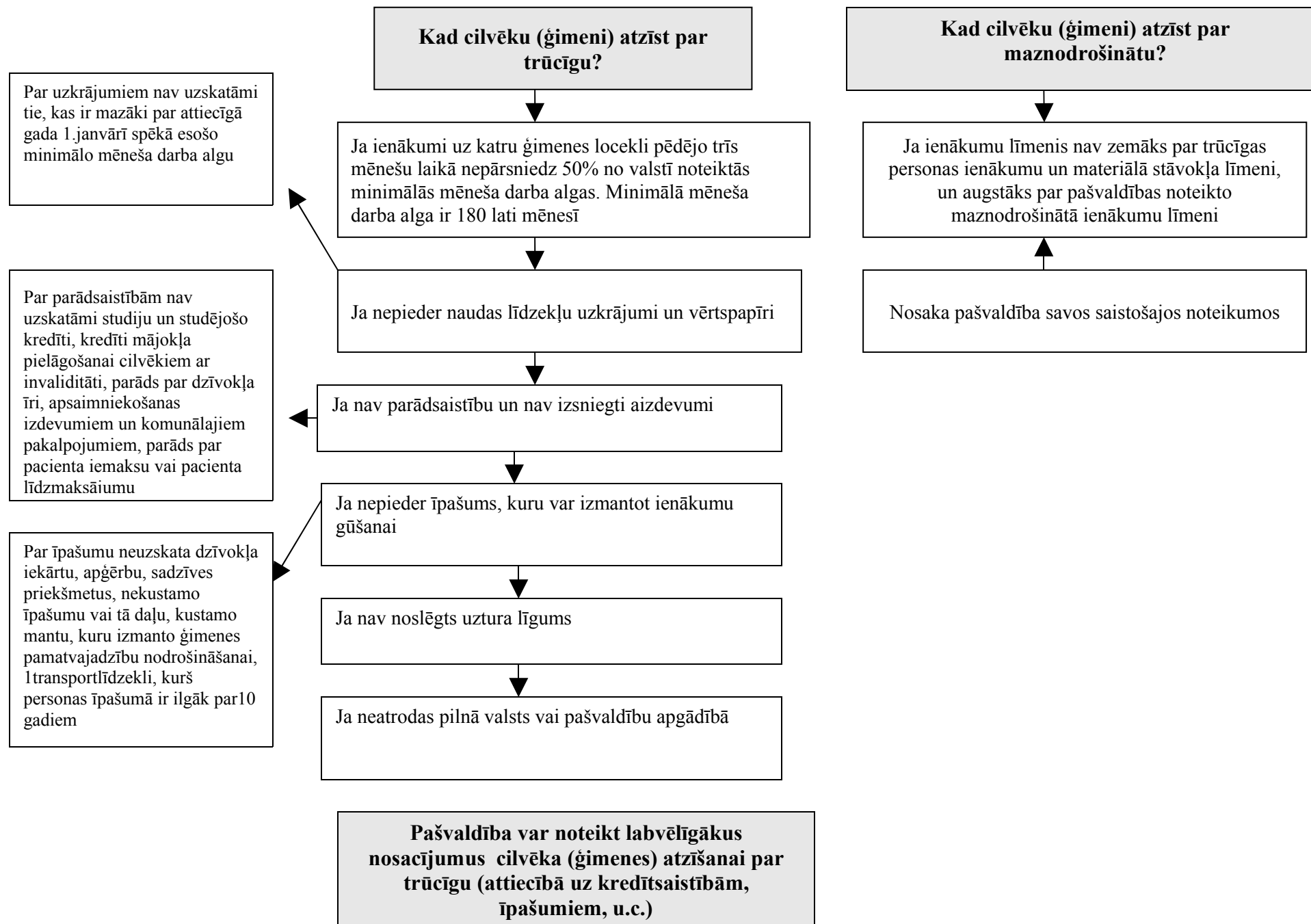
Citus pabalstus **pamatvajadzību** nodrošināšanai, ja pašvaldība noteikusi saistošajos noteikumos

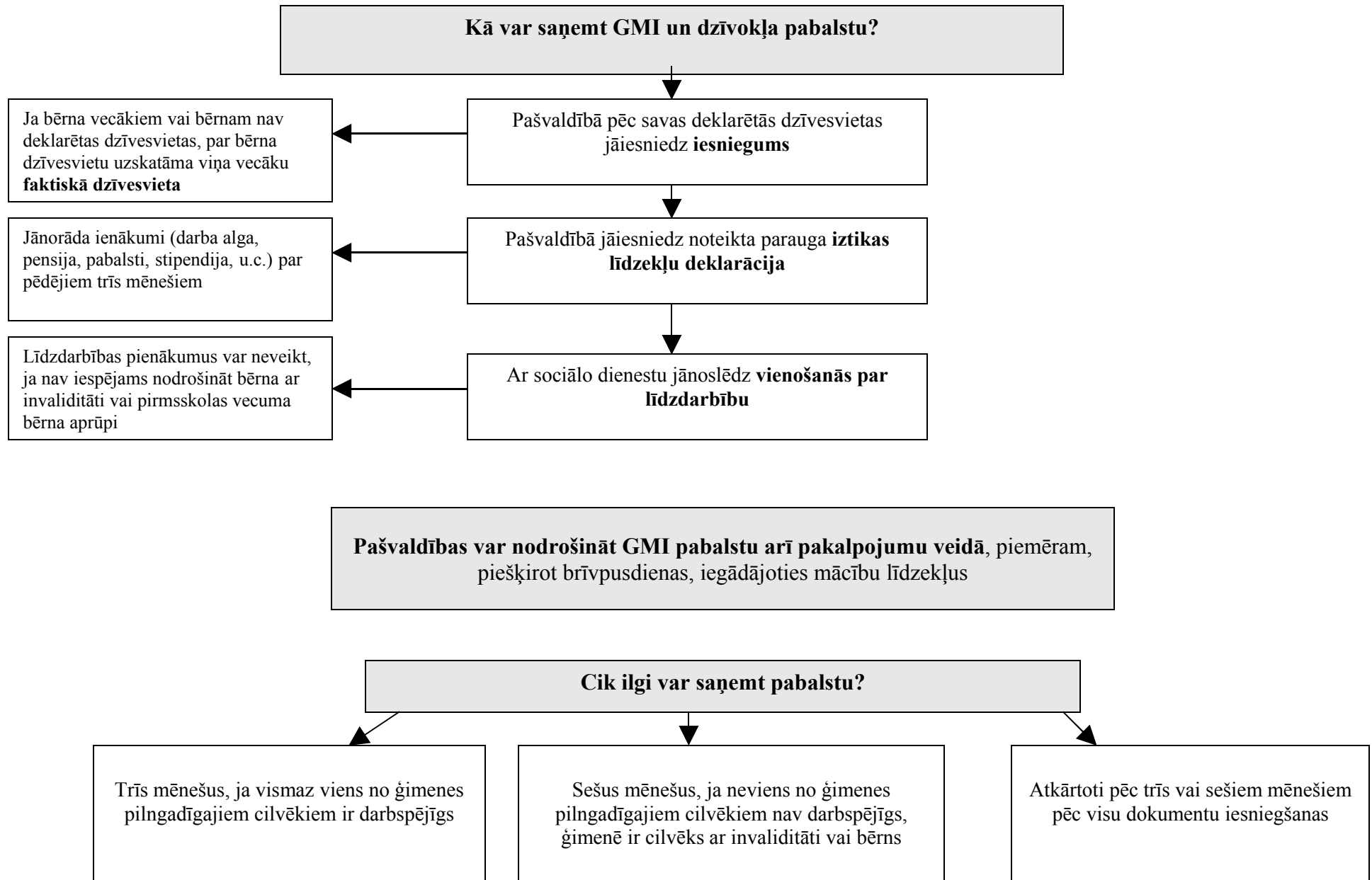
Vienreizīgu pabalstu bez ienākumu un materiālā stāvokļa izvērtēšanas

* Skatīt 1.pielikumu

** Skatīt 2.pielikumu

Materiāla palīdzība jebkuram dzīvojošam cilvēkam vai ģimenei, ja notikusi stihiska nelaime vai iepriekš neparedzami apstākļi (ugunsgrēks vai plūdi), vai arī, ja cilvēkam nav mājokļa





Labklājības ministrija ir sagatavojusi šo uzskatāmu informatīvu līdzekli par Sociālās drošības tīkla stratēģijas atbalsta pasākumiem trūcīgām personām - garantētā minimālo ienākumu (GMI) pabalsta un dzīvokļu pabalsta saņemšanas iespējām un kārtību, kā arī par citiem pašvaldību sociālajiem pabalstiem un to saņemšanas kārtību.